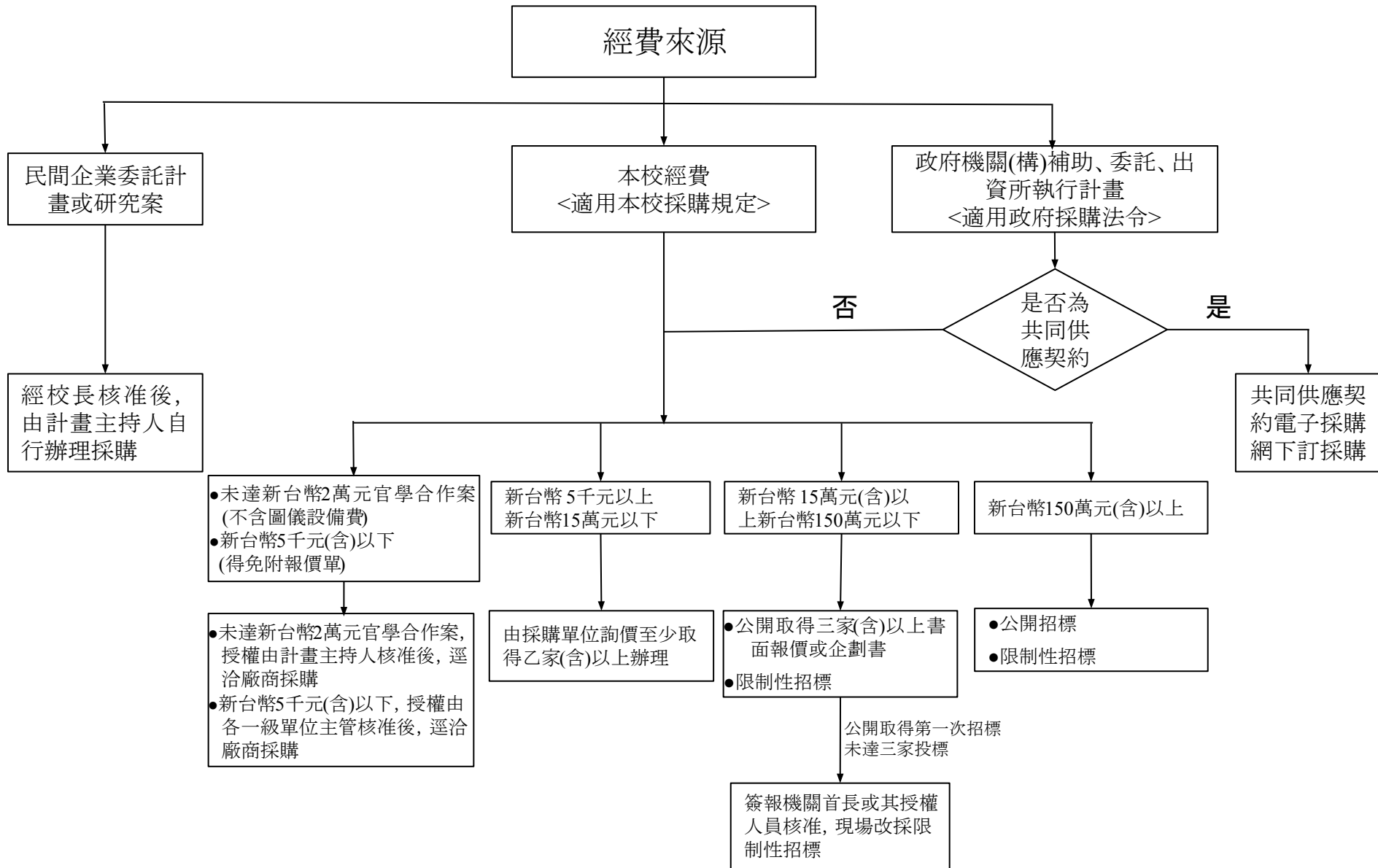


# 健行科技大學採購作業流程



註1: 限制性招標請填限制性招標申請書並附相關文件。

註2: 需以外幣折算台幣者，依開標前一辦公日臺灣銀行外匯交易收盤即期賣出匯率折算。

註3: 本校自有財源之採購，採購總額逾新台幣15萬元(含)以上，依辦法第3條三之規定公開相關採購資訊辦理採購作業。